



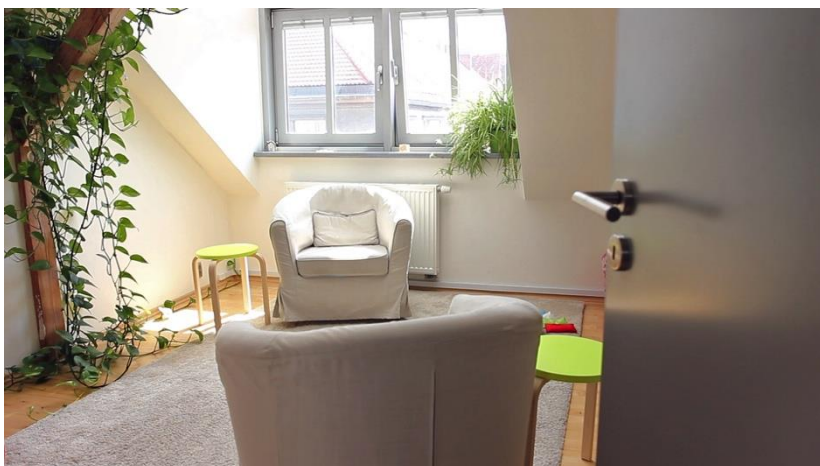
Sociální klinika



Projekt Sociální kliniky založil Český institut biosyntézy s cílem poskytovat a zpřístupnit kvalitní psychoterapeutické služby lidem, kteří se nacházejí v náročné životní situaci a nemohou si tyto služby z finančních důvodů dovolit.

Sociální klinika byla založena jako reakce na podmínky v ČR, kdy psychoterapie placená ze zdravotního pojištění není dostupná v potřebné míře. Klinika poskytuje krátkodobou psychoterapii v podobě 12 sezení v průběhu 6 – 9 měsíců za drobný poplatek dle individuálních možností klientů.

Sociální klinika spolupracuje se zkušenými terapeuty, kteří mají psychoterapeutický výcvik (zpravidla v biosyntéze). Terapeuté pracují v rámci kliniky jako dobrovolníci (většinou pro 1 – 3 klienty), jejich odměnou je odborná podpora formou supervizí (individuálních i skupinových) a dalšího vzdělávání.



+ Rok 2018 v Sociální klinice - milníky

Leden

Leden jsme zahájili vzděláváním pro nové členy terapeutického týmu SK, které slouží k uvedení do specifík krátkodobé terapie. Věnujeme se péči o klienty, a to nyní již v Praze a v kraji Středočeském, Jihomoravském, Moravskoslezském, Zlínském, Olomouckém a slavnostně otevíráme pobočku pro kraj Plzeňský. Probíhají první supervize terapeutického týmu v letošním roce. Byli jsme vybráni do akceleračního programu FRIN, kde budeme po dobu 6 měsíců konzultovat naši chystanou podzimní crowdfundingovou sbírku.

Květen

Výkonnou ředitelkou se stává Magda Juráňová. Účastníme se 8. mezinárodního setkání biosyntézy v Barceloně. Koná se slavnostní otevření pobočky Sociální kliniky pro Jihočeský kraj.

Srpen

Oficiálně spouštíme sbírku Magie dobrého života, a to ve spolupráci s Nadačním fondem pomoci Karla Janečka. Letošní sbírka bude probíhat v 7 městech ČR (Praha, Brno, Písek, Tábor, Plzeň, Liberec, České Budějovice), a to prostřednictvím 19 workshopů, které se zaměří na to, jak pracovat na spokojenosti v osobním, ale i pracovním životě. Na pozici manažerky kvality a péče o klienty vítáme Michaelu Malou. Stáváme se členy Asociace celospolečenské odpovědnosti a spolku Slušná firma.

Prosinec

Sbírka vrcholí – vybrali jsme cirká 280 tisíc Kč včetně příspěvku Nadačního fondu pomoci Karla Janečka, což celkem činí úspěch na 112 %.

V průběhu celého roku probíhá realizace projektu „Sociální klinika ČR“ (podpora založení regionálních poboček za podpory ESF), projekt „Najít směr“ (budování interních kapacit) byl úspěšně ukončen.

Sociální klinika v číslech

*

Od svého založení, tj. od poloviny roku 2014 do konce roku 2018 poskytla Sociální klinika péči **469 klientům**, což představuje celkem **5 628 terapeutických sezení**. Počet přihlášek každoročně narůstá.

V průběhu roku 2018 vstoupilo do péče Sociální kliniky **149 nových klientů** a **259 zájemcům** byla poskytnuta tzv. **službu rozcestníku**, tj. v případě, že krátkodobá terapie nebyla indikována, klinika podala doporučení návazných služeb.

V roce 2018 Sociální klinika poskytla prostřednictvím **87 terapeutů** péči na **16 místech** v ČR, přičemž její lokální doménou zůstala Praha.

+

Podpora Sociální kliniky v roce 2018

Nadační fond pomoci Karla Janečka

SharpCrafters s. r. o. - PostSharp Technologies

Nadace ČEZ

Siemens Fond pomoci

Nadace Just

Nadační fond Zeměkvět

Terapeuté Sociální kliniky

Ivana a Tomáš Janečkovi a řada dalších pravidelných drobných dárců

Evropská unie, Evropský sociální fond, Operační program zaměstnanost ve spolupráci s Ministerstvem práce a sociálních věcí:

Projekt „Najít směr“, součást výzvy 03_15_031 Budování kapacit a profesionalizace NNO
Projekt „Sociální klinika ČR“, součást výzvy 03_15_024 Sociální inovace v oblasti sociálního začleňování a přístupu na trh práce pro nejohroženější skupiny.